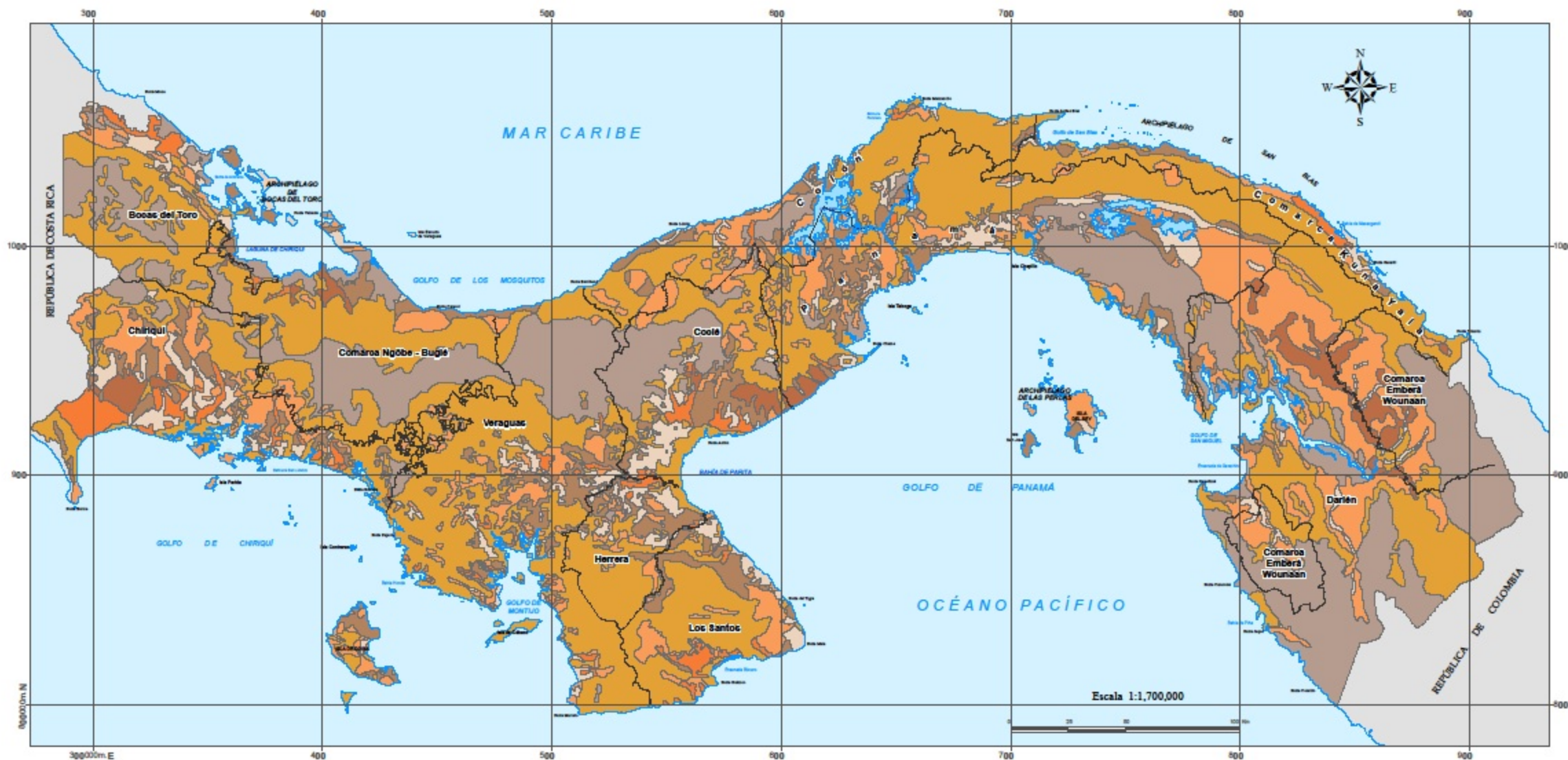


# CAPACIDAD AGROLÓGICA DE LOS SUELOS



## Leyenda

- Arable, algunas limitaciones en la selección de las plantas.
- Arable, severas limitaciones en la selección de las plantas.
- Arable, muy severas limitaciones en la selección de las plantas.
- No arable, poco riesgo de erosión.
- No arable, con limitaciones severas.
- No arable, con limitaciones muy severas.
- No arable, con limitaciones que impiden su uso en la producción de plantas comerciales.

## Distribución de las clases de tierra por provincia

PROVINCIAS	TOTAL Sup. (ha)	CLASES DE TIERRAS (ha)							
		I	II	IV	V	VI	VII	VIII	
<b>TOTAL</b>	<b>7,216,638</b>	<b>172,130</b>	<b>431,606</b>	<b>637,647</b>	<b>151,200</b>	<b>1,149,072</b>	<b>3,255,596</b>	<b>1,419,387</b>	
Bocas del toro	852,940	23,800	40,000	52,800	15,100	56,300	428,400	257,800	
Coclé	502,800	26,800	45,300	47,700	2,800	74,800	153,100	152,700	
Colón (1)	639,400	13,500	23,100	65,300	400	93,400	417,800	25,900	
Chiriquí	665,400	65,500	82,900	78,300	20,000	133,500	385,000	91,200	
Darién	1,600,000		28,100	14,300	102,000	396,000	416,500	653,000	
Herrera	235,300	8,900	28,700	37,400		42,000	114,800	5,700	
Los Santos	385,000	23,400	20,300	55,400		53,500	229,700	2,700	
Panamá	1,072,698	9,300	102,408	183,047	1,800	189,272	548,598	40,187	
Veraguas	1,053,200	22,100	60,800	103,400	300	110,300	563,900	192,400	

(1) Incluye la Comarca Kuna Yala.  
 Note: En el mapa se incluye la actual división política administrativa de la República de Panamá. (En la superficie de las Provincias se encuentra inscrita la superficie de las Comarcas Indígenas).

## Simbología

- Límite internacional
- Costas
- Límite provincial
- Cuerpos de agua